

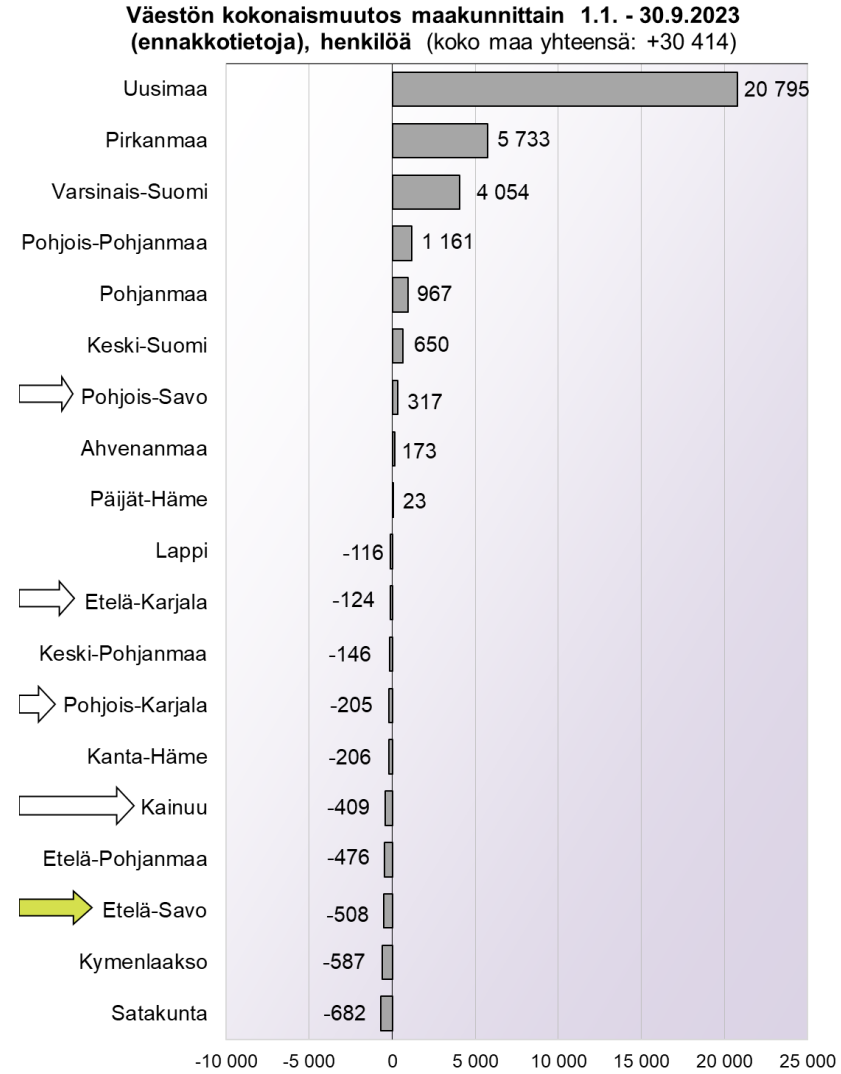
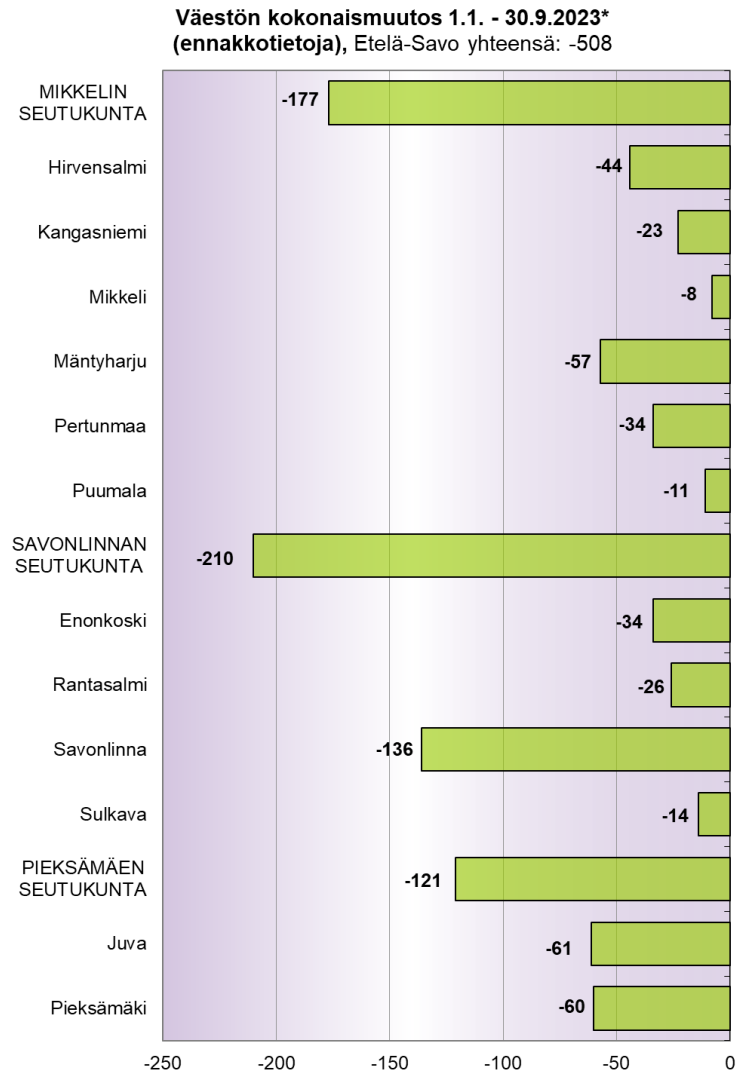
Väestömuutosten ennakkotiedot 1.1. - 30.9.2023

Väestömuutosten ennakkotietoja Etelä-Savossa 1.1. - 30.9.2023

	Väkiluku vuodenvaihte 2022/2023	Luonnollinen väestömuutos			Muuttoliike								Etelä-Savon maakuntaliitto		Väkiluku ENNAKKO 30.9.2023	
		Elävänä syntyneet (A)	Kuolleet (B)	SYNTYNEIDEN JA KUOLLEIDEN EROTUS (A-B = C)	Kuntaan (D)	Kunnasta (E)	Kuntien välinen nettomuutto (D-E = F)	Maahanmuutto (G)	Maastamuutto (H)	Nettosiirotaisuus (G-H = I)	KOKONAIS- NETTOMUUTTO (F+I = J)	Väestönlisäys 1.1.-30.9.2023 (C+J = K)	Väkiluvun korjaus (L)	KOKONAISMUUTOS 1.1. - 30.9.2023 (K + L)		Kokonaismuutos, % 1.1. - 30.9.2023
MIKKELIN SEUTUKUNTA	68 496	303	729	-426	1 982	2 207	-225	538	59	479	254	-172	-5	-177	-0,3	68 319
Hirvensalmi	2 091	6	18	-12	65	115	-50	15	1	14	-36	-48	4	-44	-2,1	2 047
Kangasniemi	5 154	20	79	-59	145	147	-2	41	1	40	38	-21	-2	-23	-0,4	5 131
Mikkeli	51 980	249	512	-263	1 512	1 624	-112	418	43	375	263	0	-8	-8	0,0	51 972
Mäntyharju	5 564	16	77	-61	165	201	-36	41	2	39	3	-58	1	-57	-1,0	5 507
Pertunmaa	1 600	5	17	-12	34	59	-25	3	0	3	-22	-34	0	-34	-2,1	1 566
Puumala	2 107	7	26	-19	61	61	0	20	12	8	8	-11	0	-11	-0,5	2 096
SAVONLINNAN SEUTUKUNTA	39 109	137	459	-322	1 126	1 240	-114	236	16	220	106	-216	6	-210	-0,5	38 899
Enonkoski	1 341	5	18	-13	36	64	-28	7	1	6	-22	-35	1	-34	-2,5	1 307
Rantasalmi	3 308	11	41	-30	67	94	-27	33	0	33	6	-24	-2	-26	-0,8	3 282
Savonlinna	32 085	114	364	-250	953	1 006	-53	174	15	159	106	-144	8	-136	-0,4	31 949
Sulkava	2 375	7	36	-29	70	76	-6	22	0	22	16	-13	-1	-14	-0,6	2 361
PIEKSÄMÄEN SEUTUKUNTA	22 846	91	254	-163	534	675	-141	188	4	184	43	-120	-1	-121	-0,5	22 725
Juva	5 769	22	75	-53	133	167	-34	25	0	25	-9	-62	1	-61	-1,1	5 708
Pieksämäki	17 077	69	179	-110	401	508	-107	163	4	159	52	-58	-2	-60	-0,4	17 017
ETELÄ-SAVO	130 451	531	1 442	-911	3 642	4 122	-480	962	79	883	403	-508	0	-508	-0,4	129 943

Lähde: Tilastokeskus, 1.1.2023 aluejako

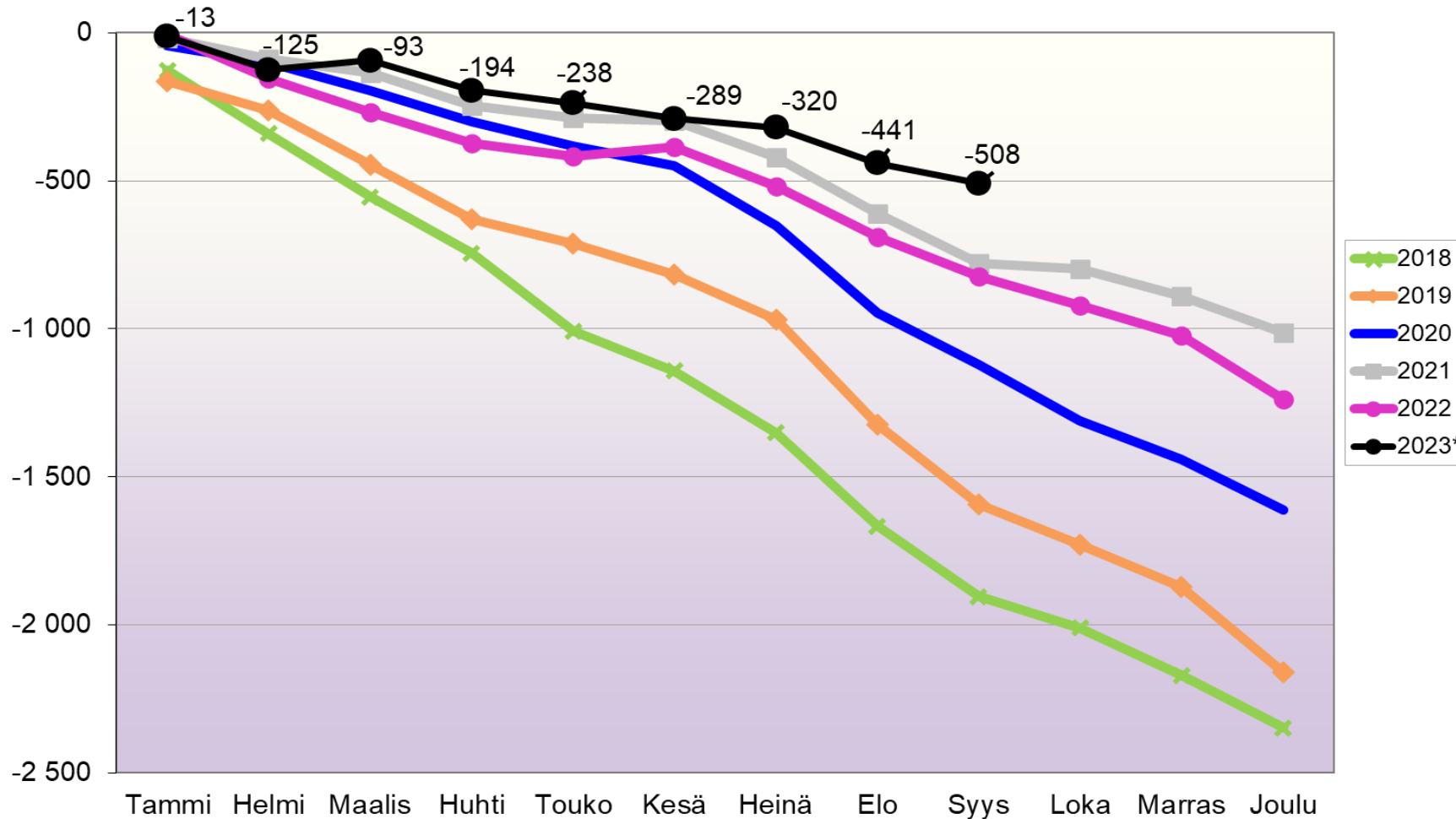
Väestön kokonaismuutos Etelä-Savossa ja koko maassa 1.1. - 30.9.2023*



*ennakkotieto

Lähde: Tilastokeskus, 1.1.2023 aluejako

Väestön kokonaismuutoksen kehitys kuukausittain (vuosittain kumulatiivinen) Etelä-Savossa 2018 - 2023*

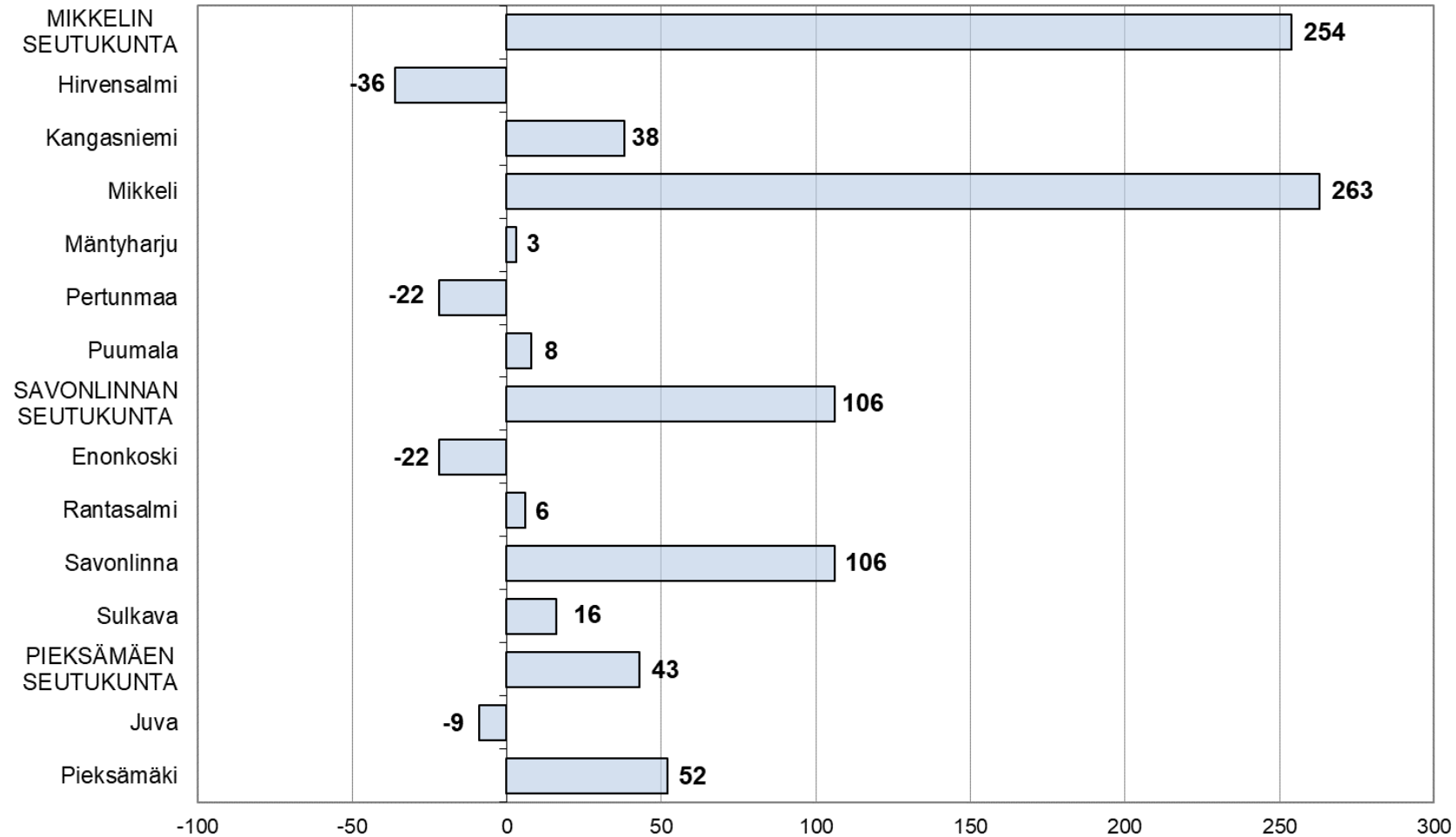


*ennakkotieto

Lähde: Tilastokeskus, 1.1.2023 aluejako

Kokonaisnettomuutto kunnittain ja seutukunnittain Etelä-Savossa 1.1. - 30.9.2023*

Etelä-Savo yhteensä: +403



*ennakkotieto

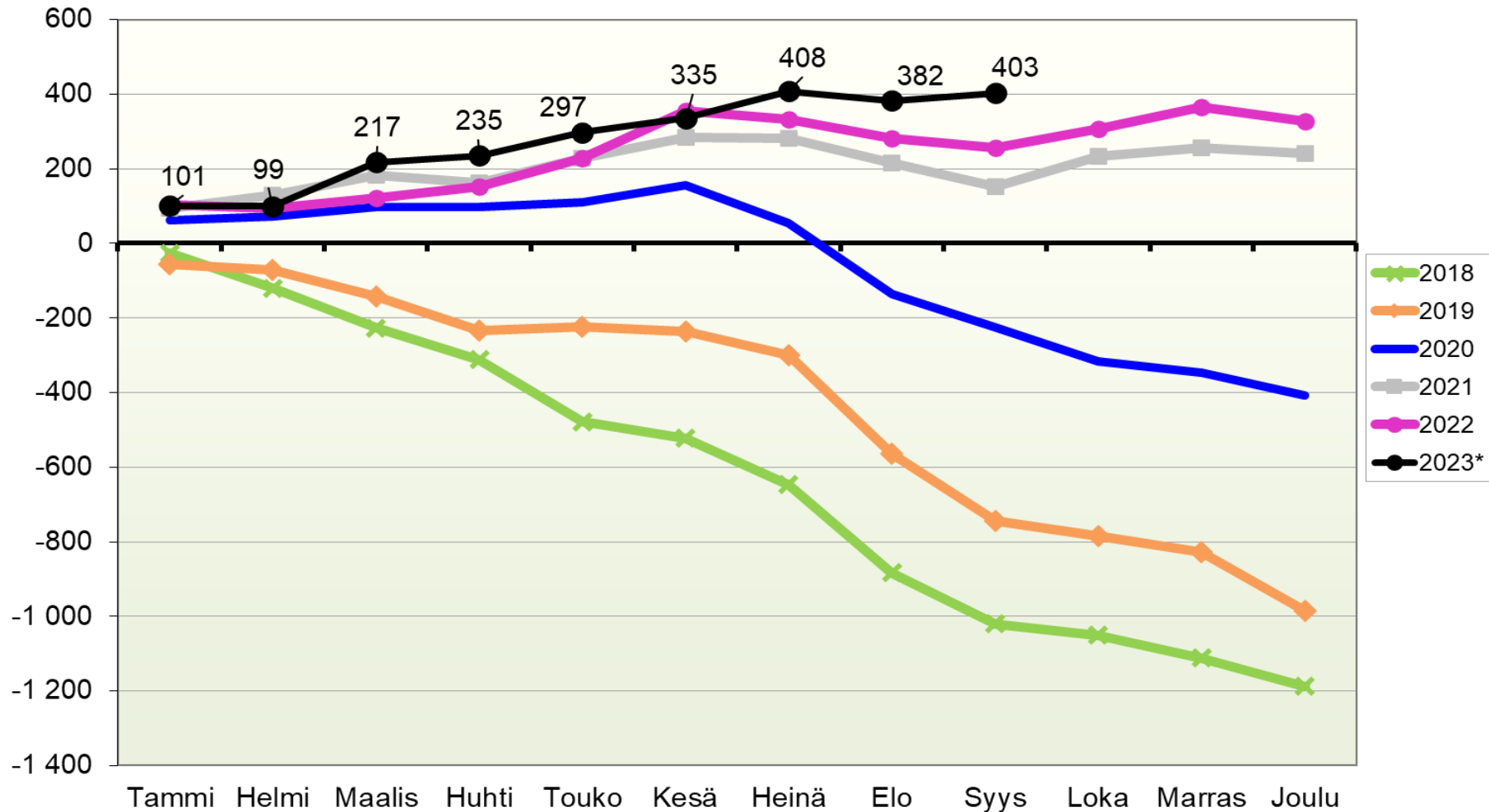
Lähde: Tilastokeskus, 1.1.2023 aluejako



**Etelä-Savon
maakuntaliitto**

päivitetty: 26.10.2023 / jk

Muuttoliikkeen kehitys kuukausittain (vuosittain kumulatiivinen) Etelä-Savossa 2018 - 2023*



*ennakkotieto

Lähde: Tilastokeskus, 1.1.2023 aluejako

Väestön kokonaismuutoksen kehitys kuukausittain Etelä-Savossa 2011 - 2023*

Kuukausi	2011	2012	2013	2014	2015	2016	2017	2018	2019	2020	2021	2022	2023*
Tammi	36	-6	-37	-41	42	-45	-80	-127	-163	-42	-19	-5	-13
Helmi	-128	-75	-54	-117	-29	-165	-118	-214	-100	-57	-68	-148	-112
Maalis	-55	-136	-111	-124	-115	-114	-115	-213	-184	-95	-48	-116	32
Huhti	-12	-137	-65	-71	-69	-144	-167	-190	-184	-107	-111	-103	-101
Touko	-112	-36	-107	-117	-128	-124	-194	-264	-82	-83	-42	-45	-44
Kesä	38	69	-33	31	-182	-70	-101	-134	-103	-65	-8	30	-51
Heinä	-12	-111	-106	-90	-100	-118	-56	-210	-153	-204	-126	-131	-31
Elo	-149	-105	50	33	-75	2	-95	-314	-355	-295	-187	-171	-121
Syys	-136	-33	-40	-32	-46	-126	-151	-239	-268	-173	-168	-133	-67
Loka	-90	-126	-89	-127	-168	-96	-194	-105	-138	-191	-22	-99	
Marras	-67	-127	-37	-82	-70	-84	-191	-161	-143	-129	-90	-102	
Joulu	-126	-137	-126	-155	-185	-115	-138	-177	-287	-171	-125	-214	
Yhteensä	-813	-960	-755	-892	-1 125	-1 199	-1 600	-2 348	-2 160	-1 612	-1 014	-1 237	-508

	2011	2012	2013	2014	2015	2016	2017	2018	2019	2020	2021	2022	01-09 / 2023*
Väkil. korjaus	-9	-1	11	-33	-9	11	27	23	-7	4	-6	9	0
Väkiluku	145 353	144 393	143 638	142 746	141 621	140 422	138 822	136 474	134 314	132 702	131 688	130 451	129 943

Kokonaismuutos sisältää väestönlisäyksen lisäksi väkiluvun korjauksen vuosina 2009-2019 joulukuussa sekä 2020 alkaen kuukausittain. Korjaukset ovat enimmäkseen muuttoilmoitusten käsittelyssä tapahtuneiden virheiden jälkikäteen tehtyjä oikaisuja.



Väestön kokonaismuutoksen kehitys kuukausittain (vuosittain kumulatiivinen) Etelä-Savossa 2011 - 2023*

Kuukausi	2011	2012	2013	2014	2015	2016	2017	2018	2019	2020	2021	2022	2023*
Tammi	36	-6	-37	-41	42	-45	-80	-127	-163	-42	-19	-5	-13
Helmi	-92	-81	-91	-158	13	-210	-198	-341	-263	-99	-87	-153	-125
Maalis	-147	-217	-202	-282	-102	-324	-313	-554	-447	-194	-135	-269	-93
Huhti	-159	-354	-267	-353	-171	-468	-480	-744	-631	-301	-246	-372	-194
Touko	-271	-390	-374	-470	-299	-592	-674	-1 008	-713	-384	-288	-417	-238
Kesä	-233	-321	-407	-439	-481	-662	-775	-1 142	-816	-449	-296	-387	-289
Heinä	-245	-432	-513	-529	-581	-780	-831	-1 352	-969	-653	-422	-518	-320
Elo	-394	-537	-463	-496	-656	-778	-926	-1 666	-1 324	-948	-609	-689	-441
Syys	-530	-570	-503	-528	-702	-904	-1 077	-1 905	-1 592	-1 121	-777	-822	-508
Loka	-620	-696	-592	-655	-870	-1 000	-1 271	-2 010	-1 730	-1 312	-799	-921	
Marras	-687	-823	-629	-737	-940	-1 084	-1 462	-2 171	-1 873	-1 441	-889	-1 023	
Joulu	-813	-960	-755	-892	-1 125	-1 199	-1 600	-2 348	-2 160	-1 612	-1 014	-1 237	

Kokonaismuutos sisältää väestönlisäyksen lisäksi väkiluvun korjauksen vuosina 2009-2019 joulukuussa sekä 2020 alkaen kuukausittain. Korjaukset ovat enimmäkseen muuttoilmoitusten käsittelyssä tapahtuneiden virheiden jälkikäteen tehtyjä oikaisuja.

*ennakkotieto

Lähde: Tilastokeskus, 1.1.2023 aluejako



**Etelä-Savon
maakuntaliitto**

päivitetty: 26.10.2023 / jk

Muuttoliikkeen kehitys kuukausittain Etelä-Savossa 2011 - 2023*

Kuukausi	2011	2012	2013	2014	2015	2016	2017	2018	2019	2020	2021	2022	2023*
Tammi	97	63	44	34	139	84	56	-26	-57	62	93	103	101
Helmi	-53	8	11	-53	48	-57	-33	-94	-15	10	35	-10	-2
Maalis	3	-45	-20	-35	-17	-26	-15	-107	-70	26	55	29	118
Huhti	3	-53	-5	-13	-4	-49	-89	-85	-92	-1	-21	30	18
Touko	-26	6	-28	-45	-60	-45	-121	-166	11	12	65	75	62
Kesä	69	120	18	114	-104	16	-28	-45	-13	47	56	129	38
Heinä	23	-48	-55	-23	-18	-61	-11	-124	-64	-101	-2	-23	73
Elo	-99	-45	93	63	-6	53	-46	-236	-264	-191	-65	-52	-26
Syys	-106	21	7	12	10	-37	-67	-137	-181	-88	-63	-24	21
Loka	-22	-51	-33	-37	-72	-39	-85	-31	-41	-93	81	51	
Marras	-18	-59	13	-13	20	-13	-95	-61	-41	-30	23	56	
Joulu	-33	-31	-58	-16	-68	-18	-75	-76	-159	-60	-17	-38	
Yhteensä	-162	-114	-13	-12	-132	-192	-609	-1 188	-986	-407	240	326	403

*ennakkotieto

Lähde: Tilastokeskus, 1.1.2023 aluejako



**Etelä-Savon
maakuntaliitto**

päivitetty: 26.10.2023 / jk

Muuttoliikkeen kehitys kuukausittain (vuosittain kumulatiivinen) Etelä-Savossa 2011 - 2023*

Kuukausi	2011	2012	2013	2014	2015	2016	2017	2018	2019	2020	2021	2022	2023*
Tammi	97	63	44	34	139	84	56	-26	-57	62	93	103	101
Helmi	44	71	55	-19	187	27	23	-120	-72	72	128	93	99
Maalis	47	26	35	-54	170	1	8	-227	-142	98	183	122	217
Huhti	50	-27	30	-67	166	-48	-81	-312	-234	97	162	152	235
Touko	24	-21	2	-112	106	-93	-202	-478	-223	109	227	227	297
Kesä	93	99	20	2	2	-77	-230	-523	-236	156	283	356	335
Heinä	116	51	-35	-21	-16	-138	-241	-647	-300	55	281	333	408
Elo	17	6	58	42	-22	-85	-287	-883	-564	-136	216	281	382
Syys	-89	27	65	54	-12	-122	-354	-1 020	-745	-224	153	257	403
Loka	-111	-24	32	17	-84	-161	-439	-1 051	-786	-317	234	308	
Marras	-129	-83	45	4	-64	-174	-534	-1 112	-827	-347	257	364	
Joulu	-162	-114	-13	-12	-132	-192	-609	-1 188	-986	-407	240	326	

*ennakkotieto

Lähde: Tilastokeskus, 1.1.2023 aluejako



**Etelä-Savon
maakuntaliitto**

päivitetty: 26.10.2023 / jk

Luonnollisen väestönmuutoksen kehitys kuukausittain Etelä-Savossa 2011 - 2023*

Kuukausi	2011	2012	2013	2014	2015	2016	2017	2018	2019	2020	2021	2022	2023*
Tammi	-61	-69	-81	-75	-97	-129	-136	-101	-106	-104	-112	-108	-107
Helmi	-75	-83	-65	-64	-77	-108	-85	-120	-85	-67	-103	-138	-111
Maalis	-58	-91	-91	-89	-98	-88	-100	-106	-114	-121	-103	-145	-87
Huhti	-15	-84	-60	-58	-65	-95	-78	-105	-92	-106	-90	-133	-117
Touko	-86	-42	-79	-72	-68	-79	-73	-98	-93	-95	-107	-120	-105
Kesä	-31	-51	-51	-83	-78	-86	-73	-89	-90	-112	-64	-99	-92
Heinä	-35	-63	-51	-67	-82	-57	-45	-86	-89	-103	-124	-108	-104
Elo	-50	-60	-43	-30	-69	-51	-49	-78	-91	-104	-122	-119	-100
Syys	-30	-54	-47	-44	-56	-89	-84	-102	-87	-85	-105	-109	-88
Loka	-68	-75	-56	-90	-96	-57	-109	-74	-97	-98	-103	-150	
Marras	-49	-68	-50	-69	-90	-71	-96	-100	-102	-99	-113	-158	
Joulu	-81	-102	-83	-105	-112	-106	-93	-127	-120	-115	-102	-185	
Yhteensä	-639	-842	-757	-846	-988	-1 016	-1 021	-1 186	-1 166	-1 209	-1 248	-1 572	-911

*ennakkotieto

Lähde: Tilastokeskus, 1.1.2023 aluejako



**Etelä-Savon
maakuntaliitto**

päivitetty: 26.10.2023 / jk

Luonnollisen väestönmuutoksen kehitys kuukausittain (vuosittain kumulatiivinen) Etelä-Savossa 2011 - 2023*

Kuukausi	2011	2012	2013	2014	2015	2016	2017	2018	2019	2020	2021	2022	2023*
Tammi	-61	-69	-81	-75	-97	-129	-136	-101	-106	-104	-112	-108	-107
Helmi	-136	-152	-146	-139	-174	-237	-221	-221	-191	-171	-215	-246	-218
Maalis	-194	-243	-237	-228	-272	-325	-321	-327	-305	-292	-318	-391	-305
Huhti	-209	-327	-297	-286	-337	-420	-399	-432	-397	-398	-408	-524	-422
Touko	-295	-369	-376	-358	-405	-499	-472	-530	-490	-493	-515	-644	-527
Kesä	-326	-420	-427	-441	-483	-585	-545	-619	-580	-605	-579	-743	-619
Heinä	-361	-483	-478	-508	-565	-642	-590	-705	-669	-708	-703	-851	-723
Elo	-411	-543	-521	-538	-634	-693	-639	-783	-760	-812	-825	-970	-823
Syys	-441	-597	-568	-582	-690	-782	-723	-885	-847	-897	-930	-1 079	-911
Loka	-509	-672	-624	-672	-786	-839	-832	-959	-944	-995	-1 033	-1 229	
Marras	-558	-740	-674	-741	-876	-910	-928	-1 059	-1 046	-1 094	-1 146	-1 387	
Joulu	-639	-842	-757	-846	-988	-1 016	-1 021	-1 186	-1 166	-1 209	-1 248	-1 572	

*ennakkotieto

Lähde: Tilastokeskus, 1.1.2023 aluejako



**Etelä-Savon
maakuntaliitto**

päivitetty: 26.10.2023 / jk